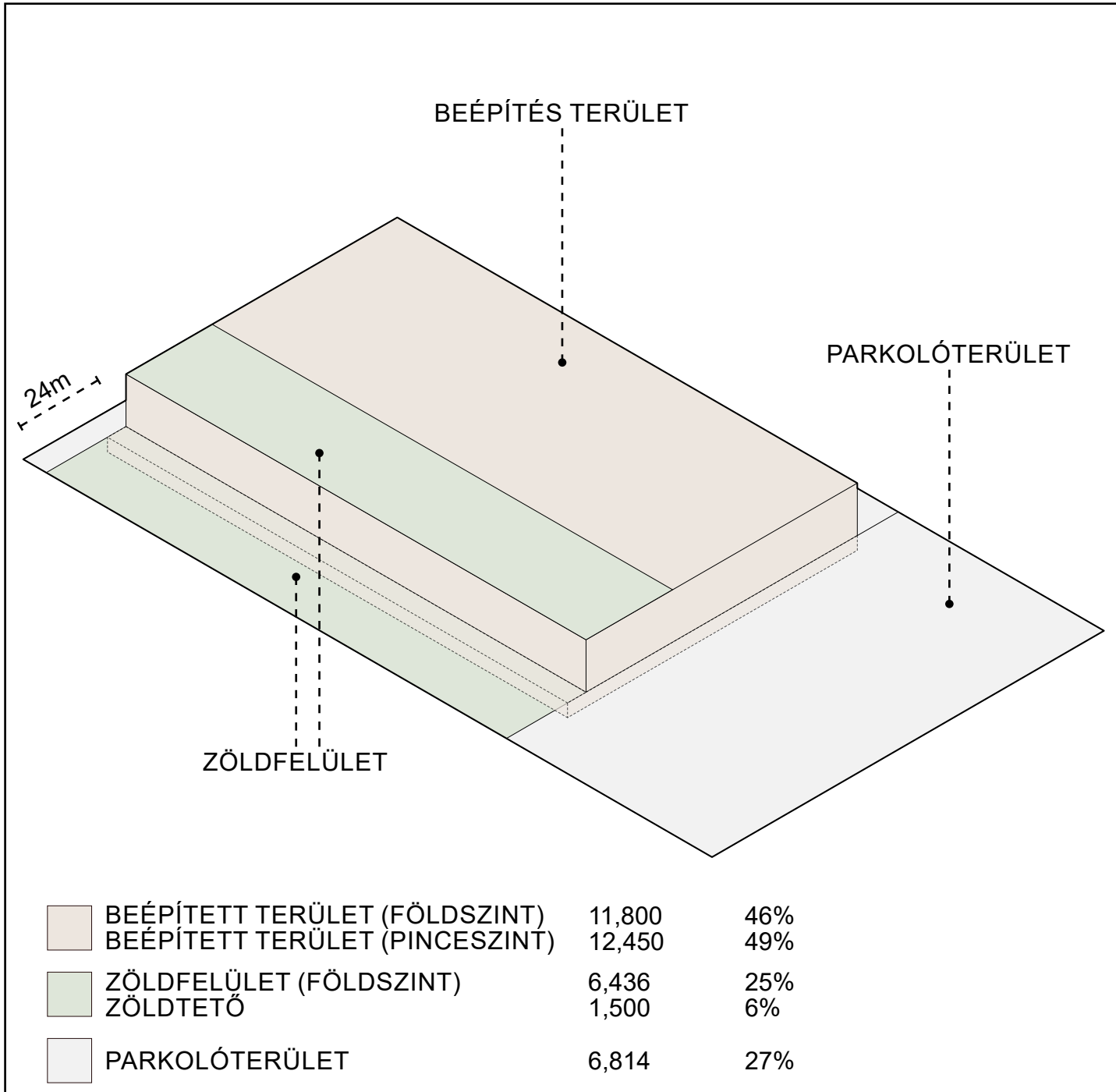




KÜLSŐ LÁTÁNYTERV 04 – LABORATÓRIUMI ZÓNA



KÜLSŐ LÁTÁNYTERV 05 – LABORATÓRIUMI ZÓNA

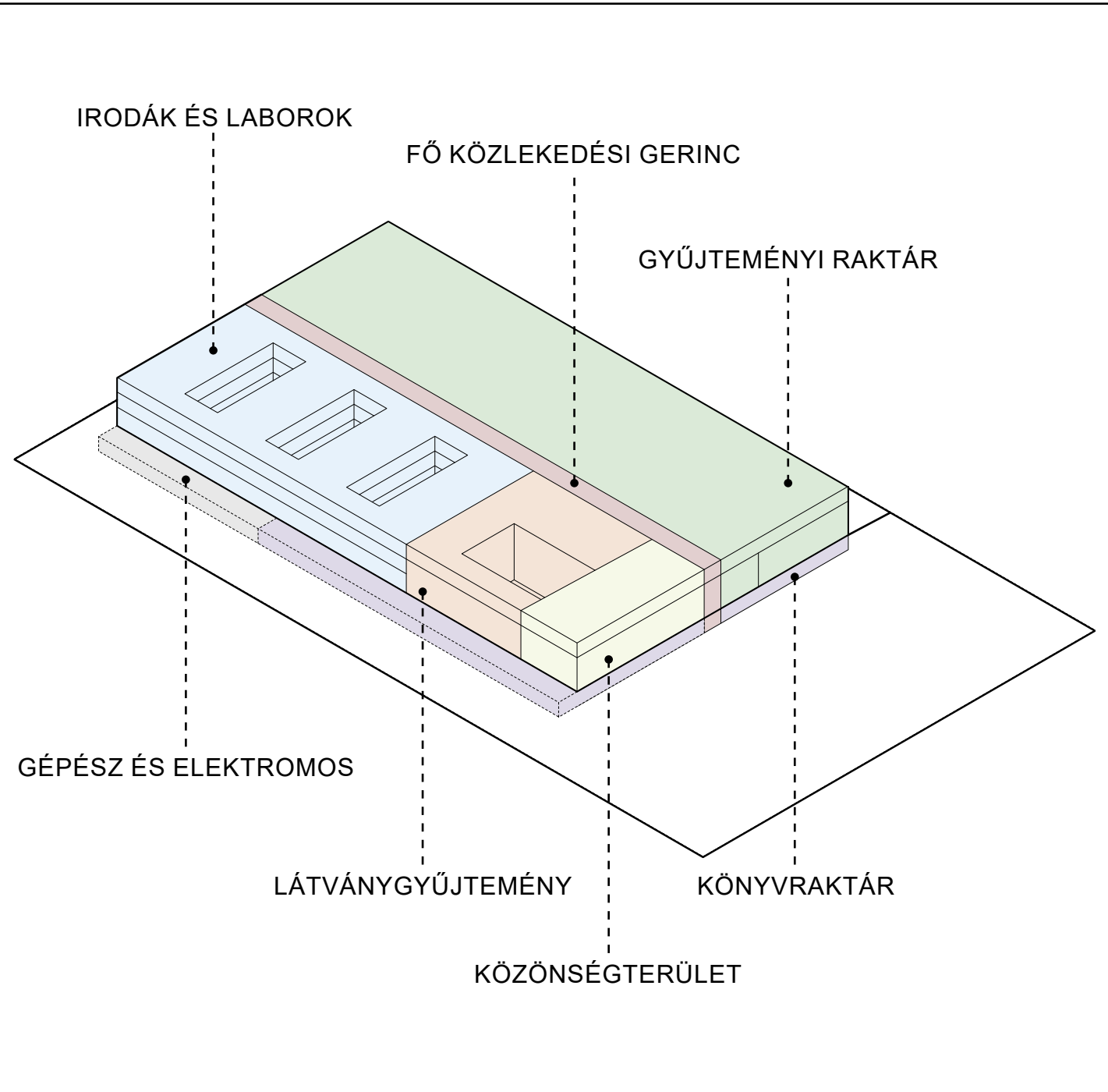


TELEPÍTÉSI STRATÉGIA: Az épület helyfoglalása

Az épület helyfoglalása közvetlenül reagál a telek elnyújtott geometriai adottságaira és a gyűteményi központ racionális működési logikájára. Az épület a keleti telekhatár mentén helyezkedik el, így a szabadon lévő nyugati és déli területek helyet adnak a zöld-és burkolt felületek, a személygépkocsi parkolók és egy nagyvonalú fogadóter számára.

Az épület teljes alapterülete alatt elhelyezkedő pincésztint lehetővé teszi a gépészeti rendszer hatékony elhelyezését, és biztosítja, hogy a létesítmény számára szükséges műszaki infrastruktúra finoman szervesüljön az épület általános funkcionális elrendezésével.

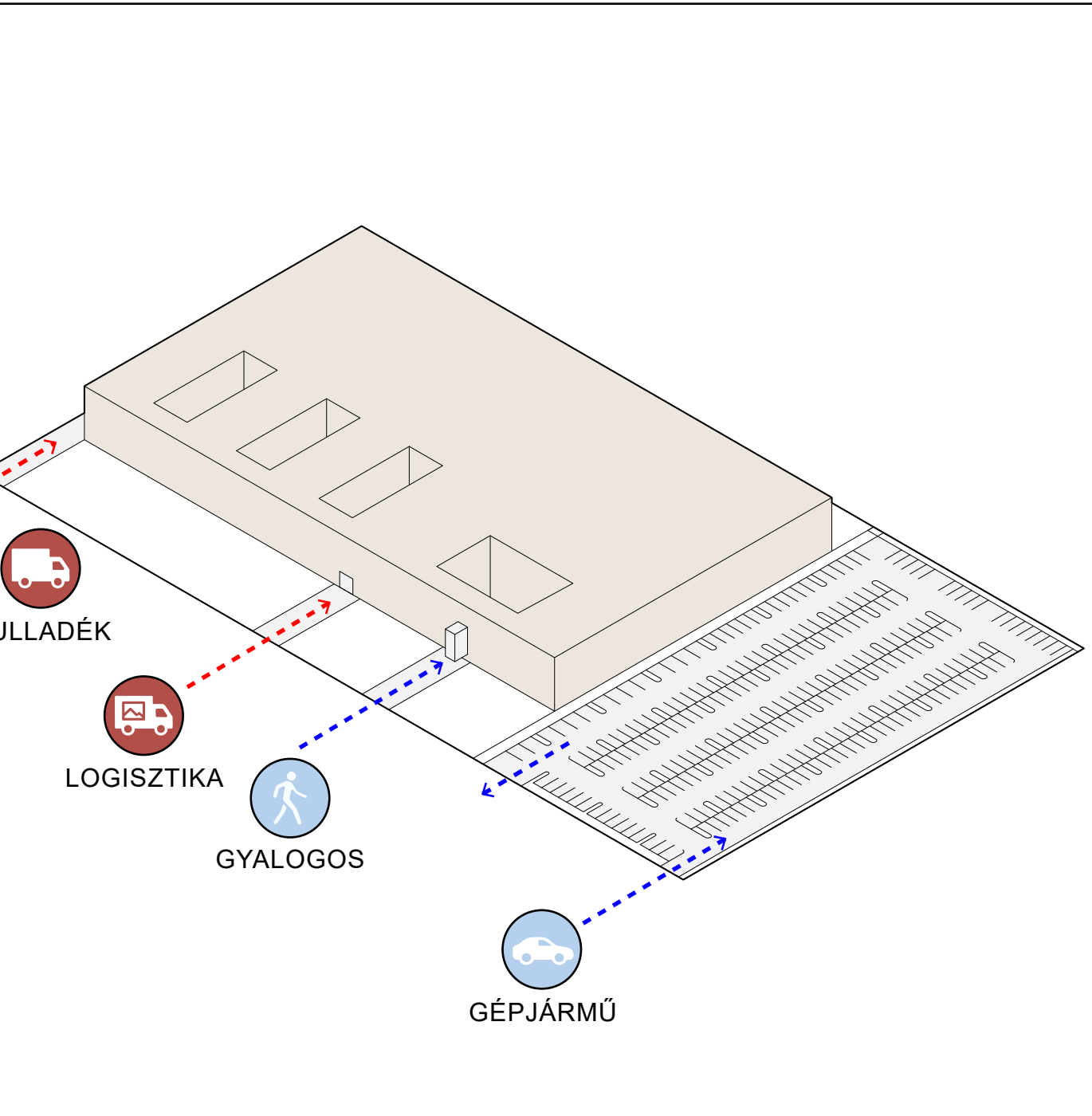
A 24 méter széles nagyvonalú előkert távasságával és intenzív zöldfelülettel nyugodt megérkezést biztosít a látogatók és dolgozók számára egyaránt. A talajszinten lévő zöldfelületeket a tetőszint egy részén, extenzív, gondozásmentes zöldtetővel egészítettük ki, amely csökkenti az épület hőterhelését.



FUNKCIONÁLIS ELRENDEZÉS: Lineáris racionalitás

Az épület belső kialakítása három hosszanti sávra tagolódik. Az épület funkcionális programjában meghatározó jelentőséggel bír a gyűteményi területeket az épület teljes hosszában a keleti oldalra szerveztük. Az épület közepén futó „közlekedő gerinc” biztosítja az alaprajzi rendszer tisztaságát és a különböző típusú funkciók közötti zökkenőmentes kapcsolatot. Ez a lineáris hártya választja el a védett gyűteményi területeket a nyugati oldal kiszolgáló területeitől.

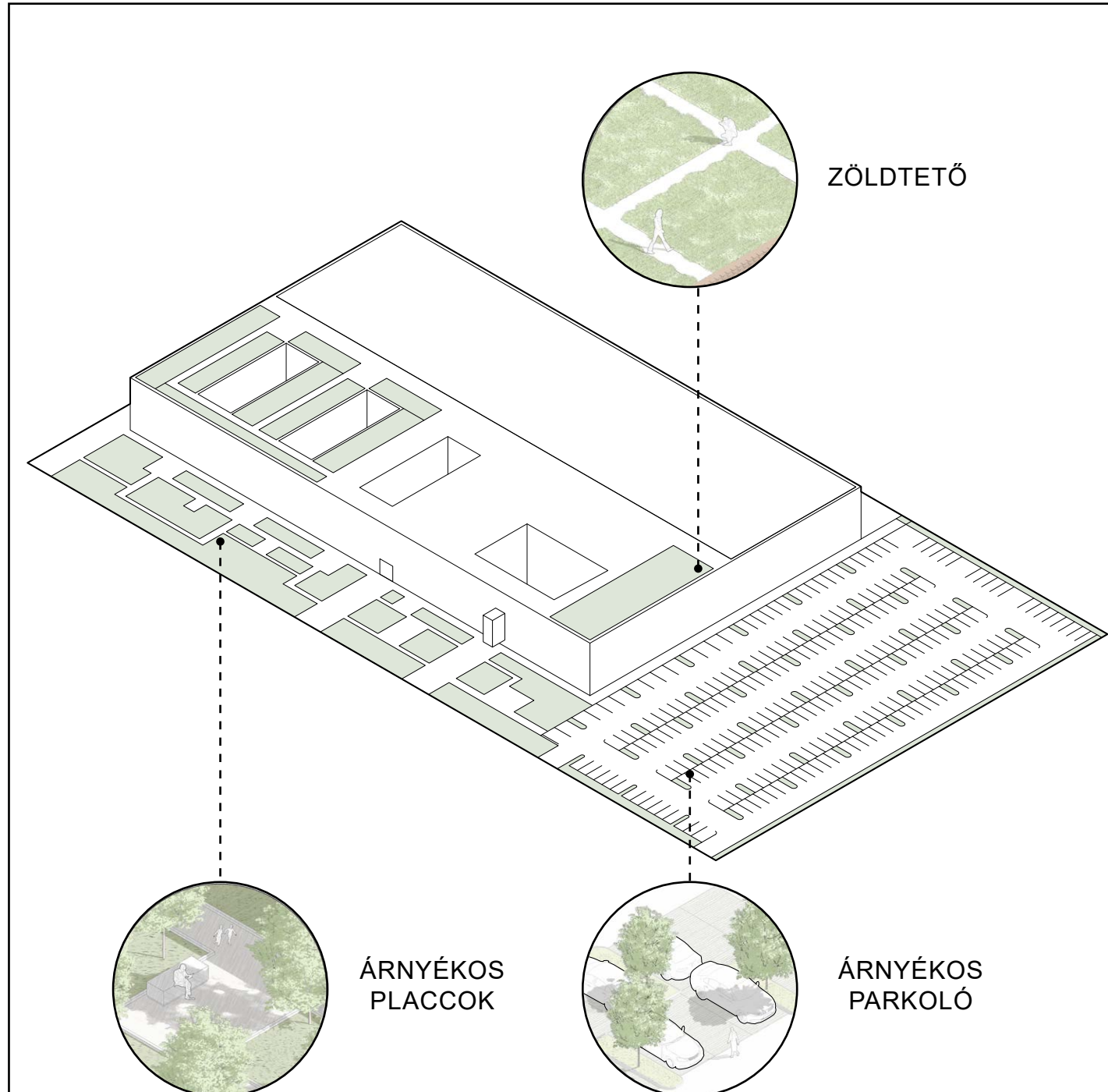
A belső udvarokra szervezett laborok, irodák és előkészítő helyiségek, a nyugati oldal távolabbi részén helyezkednek el, míg a látogatók számára nyitott terek – előadótermek, látványtárak a déli súlyponti sarkot erősítik.



MEGKÖZELÍTÉS: Hierarchikus útvonalszervezés

Az épület tiszta és racionális logikája a bejárat helyzetek strukturálásában is tetten érhető. A látogatók és dolgozók számára egyértelmű útvonalak biztosítják a magas szintű felhasználói élményt miközben a logisztikai háttér folyamatok zavartalanul folynak. A személygépkocsi-val történő megközelítés a délyugati sarkon található, ahol 273 parkolót tartalmazó fás liget került kialakításra. A dolgozó és látogatói parkolók külön zónában, sávos elrendezésben kaptak helyet környezettudatos vízáteresztő burkolattal ellátva.

Nagyvonalú burkolt tér jelöli ki a nyilvános bejáratot, amely átmeneti zónát képez az épület feszes homlokzata és az épület körüli szabályozott növényfelépítéssel kezelt zöldfelületek között. Utóbbi célja, a szennyeződések, kártevők épületen kívül tartása. A gyalogos térfele északra, a parkolótérületektől egyértelműen leválasztva került kialakítása a logisztikai bejárat, ahol biztosítható a nagyméretű gyűteményi elemek érkezése. Az északnyugati sarkon külön kiszolgálóudvar látja el a hulladékgazdálkodáshoz kapcsolódó feladatokat.

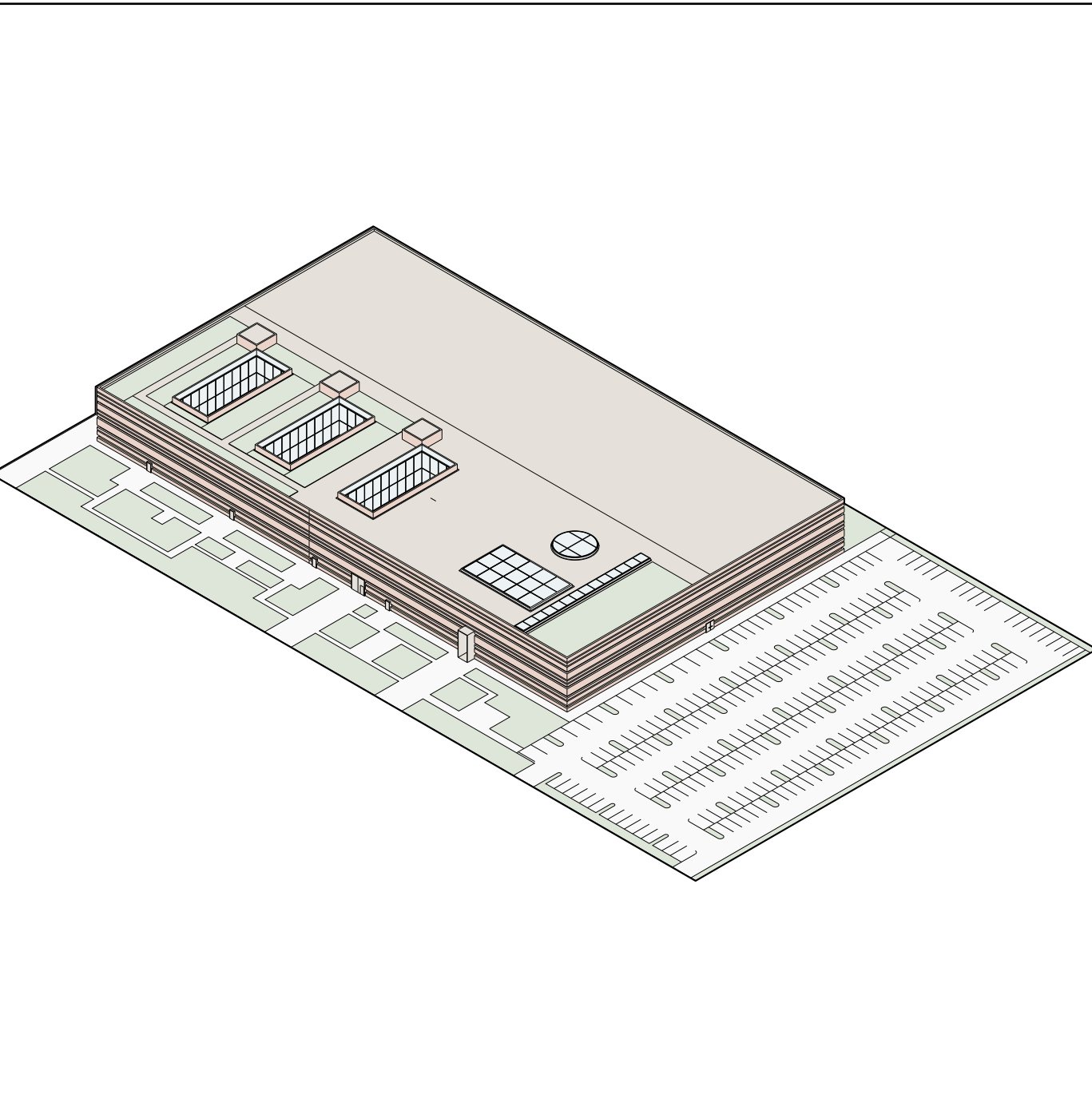


TÁJÉPÍTÉSZET: Kontrollált zöldfelületek

Egy jól kontrollálható zöldfelületi rendszer létrehozását javasoljuk, amely ötvözi a talaj-és lombkoronaszinten megvalósuló növényzet előnyeit azzal a gyűteményi funkció által támasztott igényekkel, hogy az épület környezete tiszta és könnyen karbantartható maradjon.

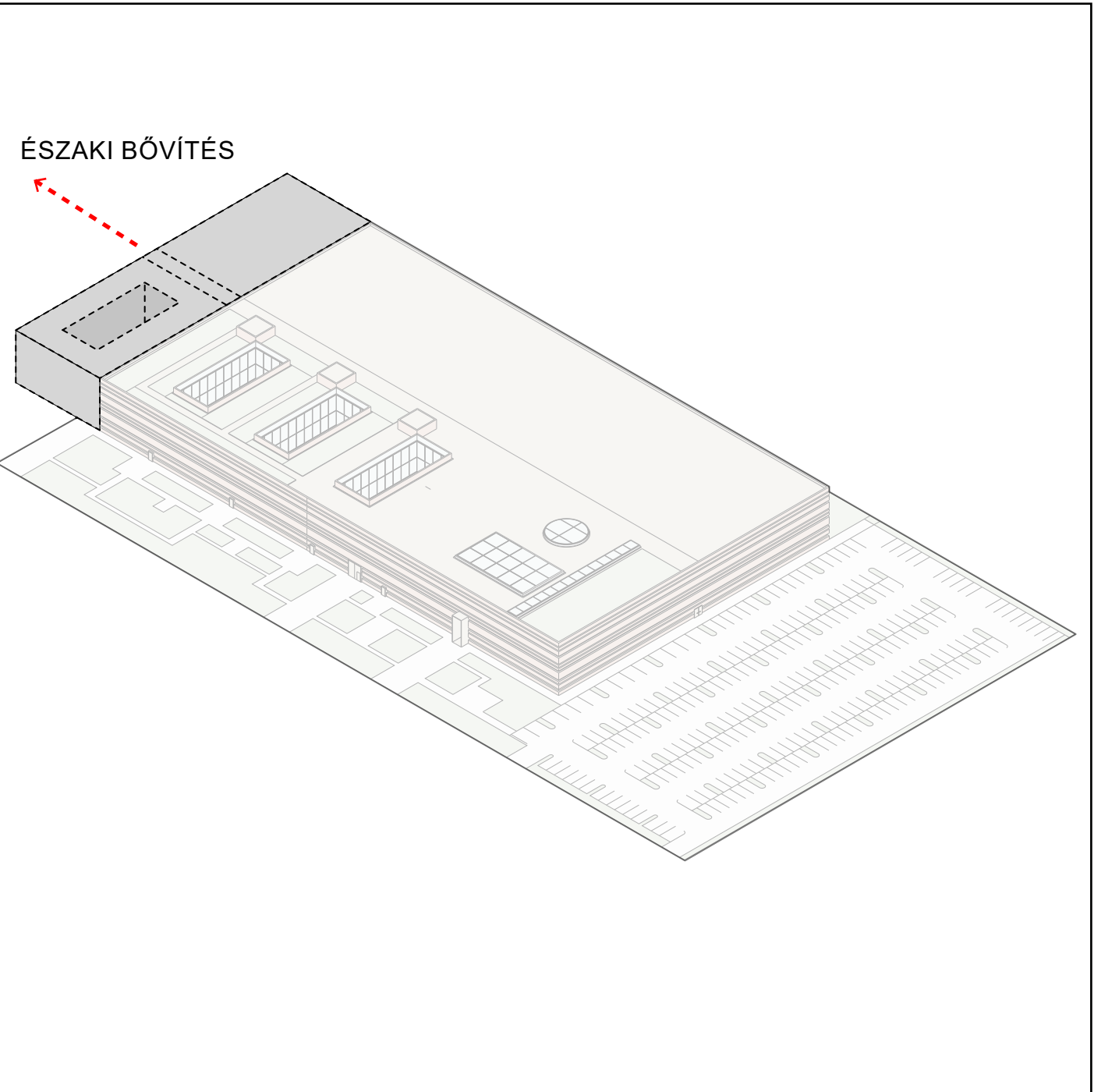
A kírás szerinti 30 százalékos zöldfelületi arány teljesítéséhez a talajszintű zöldfelületeket extenzív, karbantartásmentes zöldtetővel kombináltuk. A fátelépítés a teljes tervezési területre kerülő raszter mentén történik, amely a parkoló területére is kiterjed, és megidéli az Alföldön jellemző, szabályosan telepített erők hangulatát.

Ezen zöldfelületek kedvezően befolyásolják a terület hőháztartását, növelik a biodiverzitást és jól illeszkednek a terület tágabb környezeti stratégiájába is. A területen létrehozott esőkertek és vízviszataró medencék összegyűjtik a csapadékvizet, melyből később fedezhető a terület öntözése, ezzel is tovább javítva a mikroklimatikus komfortot.



Az épület lineáris rendszere egyértelműen meghatározza jövőbeli bővíthetőségének irányát és módját. A funkciók hosszirányú szervezése lehetővé teszi, hogy a zárt gyűteményi területek és a hozzájuk kapcsolódó labor-és irodaterületek is természetes módon növekedhessenek, kövelve a meglévő szerkezeti rendszer ritmusát és logikáját. A következetes raszteres szerkesztés biztosítja a bővítés modularitását, megtartva az eredeti építészeti koncepció alapvetéseit.

A belső udvarok és felülvilágítók révén lazul fel az épület belseje, természetes fényt biztosítva minden szükséges helyiségnek. Gondosan megtervezett nyílásrendszer teremti meg a munkahelyek komfortját, miközben a gyűtemények szigorúan szabályozott környezetben kapnak helyet. A tömr és üvegezett felületek ritmusa tovább erősíti az épület tömegének horizontalitását, amely nyugodtan terül el a végtelen horizonton.



FEJLESZTÉSI STRATÉGIA: Moduláris bővíthetőség

Az épület lineáris rendszere egyértelműen meghatározza jövőbeli bővíthetőségének irányát és módját. A funkciók hosszirányú szervezése lehetővé teszi, hogy a zárt gyűteményi területek és a hozzájuk kapcsolódó labor-és irodaterületek is természetes módon növekedhessenek, kövelve a meglévő szerkezeti rendszer ritmusát és logikáját. A következetes raszteres szerkesztés biztosítja a bővítés modularitását, megtartva az eredeti építészeti koncepció alapvetéseit.

A parkoló rendszerének újra strukturálásával a déli bővítés lehetősége is megteremthető. Az épület így egy kétrányban bővíthető és komoly jövőbeni alkalmazkodóképességgel bíró rendszert hoz létre.